

STANOVENO  
 MÚSP 128629/2024  
 ZNAČKA  
 14-10-2024  
 DATUM  
 MĚSTSKÝ ÚŘAD  
 ŠUMPERK  
 ODBOR DOPRAVY  
 ROPPEŠ

DOTČENÝ ÚSEK - UZAVŘENÁ CYKLOSTEŽKA - VÍZ SCHEMA D Z V PŮLKOZE  
 - OTEVŘENÍ DOPRAVY (STĚDOVÝ PŘEVOR ZAHNĚNÝ RUCNÍM BŘEZENÍM)  
 ↳ VÍZ SCHEMA B/H





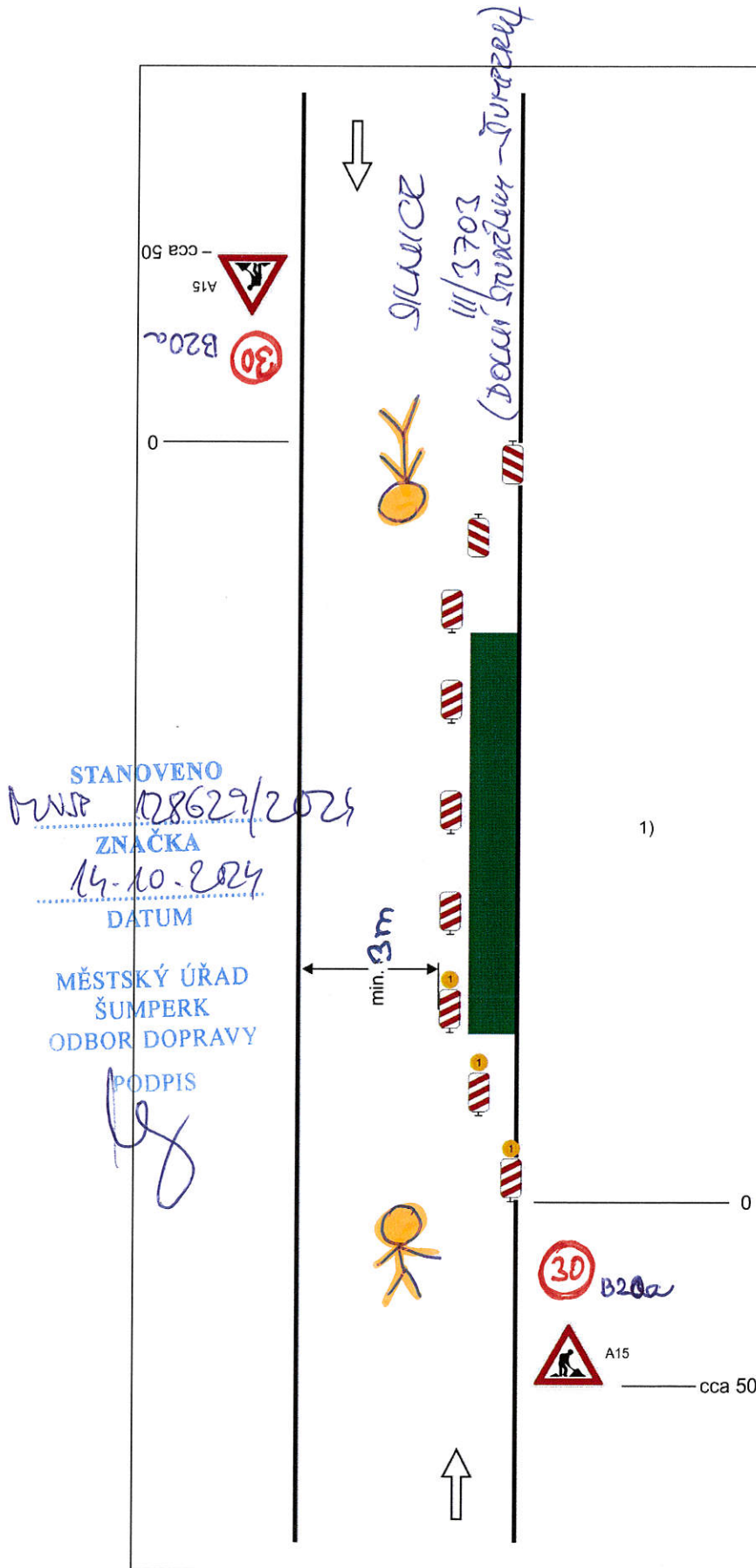
URČENÍ DOPRAVNÍHO ZNAČENÍ PRO UZAVŘENÍ CYKLOSTEZY - VÍZ PŮLROBNÁ



UZAVŘENÍ ÚSEK

SCHEMA





### Schéma B/1

Standardní pracovní místo na pozemní komunikaci s malým dopravním zatížením.

příčná uzávěra jedno-strannými směrovacími deskami  
 odstup podélně 1 - 2 m  
 příčně 0,6 - 1 m

podélná uzávěra oboustrannými směrovacími deskami  
 odstup max. 10 m

příčná uzávěra jednostrannými směrovacími deskami  
 odstup podélně 1 - 2 m  
 příčně 0,6 - 1 m  
 výstražná světla typu 1 na každé směrovací desce

1)  
 užití dopravních značek a dopravních zařízení v případě souběžných parkovacích pruhů, chodníků a/nebo stezek pro cyklisty podle schémat B/16 až B/20

vzdálenosti v metrech

+ ruční řízení provozu po celou dobu omezení na silnici III/3703



# SCHÉMA DOPRAVNÍHO ZNAČENÍ

(„UZAVÍRKA CYKLOSTEZKY“)

STANOVENO  
MUSP 128629/2024  
ZNAČKA  
14.10.2024  
DATUM

MĚSTSKÝ ÚŘAD  
ŠUMPERK  
ODBOR DOPRAVY

PODPIS

SKLADICE III/3703

